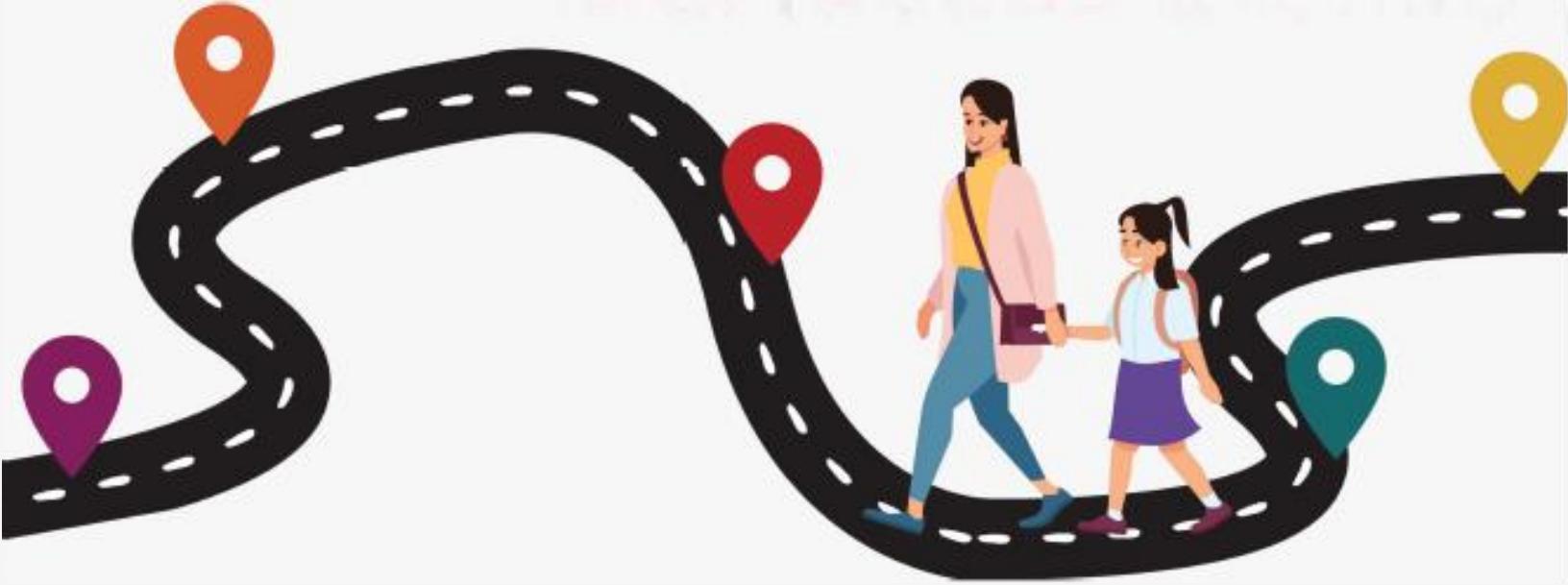


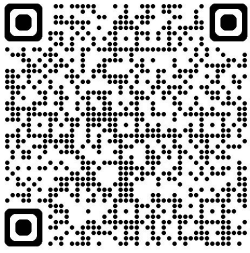
# اكتشف مصادر لدعم تعليم طفلك!



## تعرف على:

- كيفية التسجيل في المدرسة
- سبب أهمية الحضور
- تعلم اللغة الإنجليزية في المدرسة
- الاندماج والمشاركة في مدرسة طفلك
- التخرج وما بعده
- فهم الدرجات وبطاقات التقارير
- الاستعانة بالمرجمين الفوريين
- وأكثر من ذلك بكثير!

قم بالمسح الضوئي لاستعراض  
خارطة طريق العائلة



[go.osu.edu/familyroadmap](https://go.osu.edu/familyroadmap)



الأسئلة التي يجب  
طرحها



النصائح



قوائم التحقق



مقاطع الفيديو



موقع الويب

متوفر باللغات التالية:

العربية, (Nepali) नेपाली, (Arabic) فارسی دری (Dari), English, Español (Spanish), كِسْهِي (Swahili), українська (Ukrainian), Somali



THE OHIO STATE UNIVERSITY

CENTER ON EDUCATION AND  
TRAINING FOR EMPLOYMENT



Department of  
Education &  
Workforce